



**КОМИТЕТ ИМУЩЕСТВЕННЫХ ОТНОШЕНИЙ
АДМИНИСТРАЦИИ ПЕРМСКОГО МУНИЦИПАЛЬНОГО РАЙОНА**

РАСПОРЯЖЕНИЕ

14.06.2022

№ 2423

**Об установлении публичного
сервитута на часть земельных
участков**

В соответствии со ст. 23, гл. V.7 Земельного кодекса Российской Федерации, Федеральным законом от 25.10.2001 № 137-ФЗ «О введении в действие Земельного кодекса Российской Федерации», пп. 3.7.5 п. 3.7 разд. 3 Положения о комитете имущественных отношений администрации Пермского муниципального района, утвержденного решением Земского Собрания Пермского муниципального района Пермского края от 22.12.2016 № 178, на основании ходатайства открытого акционерного общества «Межрегиональная распределительная сетевая компания Урала» (ИНН 6671163413, ОГРН 1056604000970) (далее - ОАО «МРСК Урала») от № 34 п:

1. Установить в интересах ОАО «МРСК Урала» публичный сервитут общей площадью 24607 кв.м. на часть земельных участков:
 - с кадастровым номером 59:32:4530006:214, расположенный по адресу: Пермский край, Пермский район, Юговское с/п, п. Юг;
 - с кадастровым номером 59:32:4530006:195, расположенный по адресу: Пермский край, р-н Пермский, с.п. Юговское, п. Юг, ул. Дзержинского, з/у 75А;
 - с кадастровым номером 59:32:2430001:4163, расположенный по адресу: Пермский край, Пермский район, п. Юг;
 - с кадастровым номером 59:32:2430001:5386, расположенный по адресу: Пермский край, р-н Пермский, с.п. Юговское, п. Юг;
 - с кадастровым номером 59:32:2430001:5392, расположенный по адресу: Пермский край, Пермский район, Юговское с/п, п. Юг, ул. Дзержинского;
 - с кадастровым номером 59:32:2430001:4806, расположенный по адресу: Пермский край, Пермский район, Юговское с/п, п. Юг, ул. Дзержинского, д. 66;
 - с кадастровым номером 59:32:2430001:1220, расположенный по адресу: Пермский край, Пермский р-н, Юговское с/п, п. Юг, ул. Дзержинского, 64;
 - с кадастровым номером 59:32:2430001:814, расположенный по адресу: Пермский край, Пермский район, Юговское с/п, п. Юг, ул. Чернышевского, 45;
 - с кадастровым номером 59:32:2430001:5394, расположенный по адресу: Пермский край, р-н Пермский, с.п. Юговское, п. Юг, ул. Чернышевского;

- с кадастровым номером 59:32:2430001:245, расположенный по адресу: край Пермский, р-н Пермский, с/п Юговское, п. Юг, ул. Дзержинского, дом 52;
- с кадастровым номером 59:32:2430001:1209, расположенный по адресу: край Пермский, р-н Пермский, с/п Юговское, п. Юг, ул. Дзержинского, 51;
- с кадастровым номером 59:32:2430001:1909, расположенный по адресу: Пермский край, р-н Пермский, с/о Юговской, п. Юг, ул. Дзержинского, дом 49;
- с кадастровым номером 59:32:2430001:1974, расположенный по адресу: Пермский край, р-н Пермский, с/о Юговской, п. Юг, ул. Дзержинского, дом 47;
- с кадастровым номером 59:32:2430001:5391, расположенный по адресу: Пермский край, Пермский р-н., с.п. Юговское с/п, п. Юг, ул. Гагарина;
- с кадастровым номером 59:32:2430001:1190, расположенный по адресу: край Пермский, р-н Пермский, с/п Юговское, п. Юг, ул. Дзержинского, дом 30;
- с кадастровым номером 59:32:2430001:2301, расположенный по адресу: Пермский край, Пермский район, Юговское с/п, п. Юг, ул. Попова, д. 62;
- с кадастровым номером 59:32:2430001:5379, расположенный по адресу: Пермский край, р-н Пермский, с.п. Юговское, п. Юг, ул. Попова;
- с кадастровым номером 59:32:2430001:1050, расположенный по адресу: Пермский край, р-н Пермский, с/о Юговской, п. Юг, ул. Попова, дом 58;
- с кадастровым номером 59:32:2430001:544, расположенный по адресу: край Пермский, р-н Пермский, с/п Юговское, п. Юг, ул. Попова, дом 56а;
- с кадастровым номером 59:32:2430001:278, расположенный по адресу: Пермский край, Пермский район, Юговское с/пос., п. Юг, ул. Дзержинского, 15;
- с кадастровым номером 59:32:2430001:5406, расположенный по адресу: Пермский край, Пермский район, Юговское с/п, п. Юг, ул. Куйбышева;
- с кадастровым номером 59:32:2430001:1, расположенный по адресу: Пермский край, р-н Пермский, с/о Юговской, п. Юг, ул. Куйбышева, дом 64;
- с кадастровым номером 59:32:2430001:1933, расположенный по адресу: Пермский край, р-н Пермский, с/о Юговской, п. Юг, ул. Куйбышева, дом 56;
- с кадастровым номером 59:32:2430001:1983, расположенный по адресу: Пермский край, р-н Пермский, с/о Юговской, п. Юг, ул. Дзержинского, дом 9;
- с кадастровым номером 59:32:2430001:105, расположенный по адресу: Пермский край, р-н Пермский, с/п Юговское, п. Юг, ул. Ленина, 58;
- с кадастровым номером 59:32:2430001:92, расположенный по адресу: Пермский край, Пермский район, Юговской с/о, п. Юг, ул. Ленина, дом 50;
- с кадастровым номером 59:32:2430001:5096, расположенный по адресу: Пермский край, Пермский район, Юговское сельское поселение, поселок Юг, улица Ленина, 48;
- с кадастровым номером 59:32:2430001:4663, расположенный по адресу: Пермский край, Пермский район, п. Юг, ул. Ленина-46а;
- с кадастровым номером 59:32:2430001:2122, расположенный по адресу: край Пермский, р-н Пермский, с/пос. Юговское, п. Юг, ул. Ленина, 44;

- с кадастровым номером 59:32:2430001:1606, расположенный по адресу: Пермский край, Пермский р-н, Юговское с/пос., п. Юг, ул. Ленина, дом 60;
- с кадастровым номером 59:32:2430001:60, расположенный по адресу: Пермский край, Пермский район, с/п Юговское, п. Юг, ул. Дзержинского, 3;
- с кадастровым номером 59:32:2430001:4525, расположенный по адресу: Пермский край, Пермский район, с/п Юговское, п. Юг, ул. Зеленая;
- с кадастровым номером 59:32:2430001:4524, расположенный по адресу: Пермский край, Пермский район, Юговское с/п, п. Юг, ул. Дзержинского, 1а;
- с кадастровым номером 59:32:2430001:1217, расположенный по адресу: Пермский край, Пермский район, Юговское с/п, п. Юг, ул. Дзержинского, 1;
- с кадастровым номером 59:32:2430001:5412, расположенный по адресу: Пермский край, Пермский р-н., Юговское с/п, п. Юг, ул. Зеленая;
- с кадастровым номером 59:32:2430001:1305, расположенный по адресу: Пермский край, Пермский р-н, с/п Юговское, п. Юг, ул. Зеленая, 16;
- с кадастровым номером 59:32:2430001:1245, расположенный по адресу: Пермский край, Пермский р-н, Юговской с/о, п. Юг, ул. Кирова, дом 4;
- с кадастровым номером 59:32:2430001:5382, расположенный по адресу: Пермский край, Пермский район, Юговское с/п, п. Юг, ул. Кирова;
- с кадастровым номером 59:32:2430001:527, расположенный по адресу: Пермский край, Пермский район, Юговское с/п, п. Юг, ул. Попова, 39;
- с кадастровым номером 59:32:2430001:1935, расположенный по адресу: край Пермский, р-н Пермский, с/п Юговское, п. Юг, ул. Попова, дом 44;
- с кадастровым номером 59:32:2430001:4491, расположенный по адресу: Пермский край, Пермский район, Юговское с/п, п. Юг, ул. Пушкина, д. 19;
- с кадастровым номером 59:32:2430001:5384, расположенный по адресу: Пермский край, р-н Пермский, с.п. Юговское, п. Юг, ул. Пушкина;
- с кадастровым номером 59:32:2430001:4851, расположенный по адресу: Пермский край, Пермский р-н, Юговское с/п, п. Юг;
- с кадастровым номером 59:32:2430001:237, расположенный по адресу: Пермский край, Пермский район, Юговское с/п, п. Юг, ул. Куйбышева, 35;
- с кадастровым номером 59:32:2430001:4567, расположенный по адресу: Пермский край, Пермский район, Юговское с/п, п. Юг, ул. Куйбышева, д. 17.

Цель: Для размещения объекта электросетевого хозяйства «ВЛ-0,4 кВ ф.№1 (сущ.оп.№1 до №1-1) от ТП-66225».

Срок: 49 лет.

2. Утвердить границы публичного сервитута земельных участков, указанных в п. 1 настоящего распоряжения, согласно прилагаемой схеме расположения границ публичного сервитута.

3. Срок, в течение которого использование указанных в п. 1 настоящего распоряжения земельных участков в соответствии с их разрешенным использованием будет невозможно или существенно затруднено в связи с осуществлением сервитута – не установлен.

4. Порядок установления зон с особыми условиями использования территорий и содержание ограничений прав на земельные участки в границах таких зон установлен Постановлением Правительства РФ от 24.02.2009 № 160 «О порядке установления охранных зон объектов электросетевого хозяйства и особых условий использования земельных участков, расположенных в границах таких зон».

5. Плата за публичный сервитут не устанавливается в соответствии с ч. 4 ст. 3.6 Федерального закона от 25.10.2001 года № 137-ФЗ «О введении в действие Земельного кодекса Российской Федерации».

6. Комитету имущественных отношений администрации Пермского муниципального района в течение 5 рабочих дней со дня подписания настоящего распоряжения:

6.1. Направить настоящее распоряжение правообладателям земельных участков, указанных в п. 1 распоряжения;

6.2. Направить настоящее распоряжение в Управление Федеральной службы государственной регистрации, кадастра и картографии по Пермскому краю;

6.3. Направить настоящее распоряжение в ОАО «МРСК Урала», а также сведения о лицах, являющихся правообладателями земельных участков, сведения о лицах, подавших заявления об учете их прав (обременений прав) на земельные участки, способах связи с ними, копии документов, подтверждающих права указанных лиц на земельные участки;

6.4. Направить в администрацию Юговского сельского поселения настоящее распоряжение для опубликования в порядке, установленном для официального опубликования (обнародования) муниципальных правовых актов уставом поселения.

7. Разместить настоящее распоряжение на сайте Пермского муниципального района www.permraion.ru.

8. Настоящее распоряжение вступает в силу со дня его подписания.

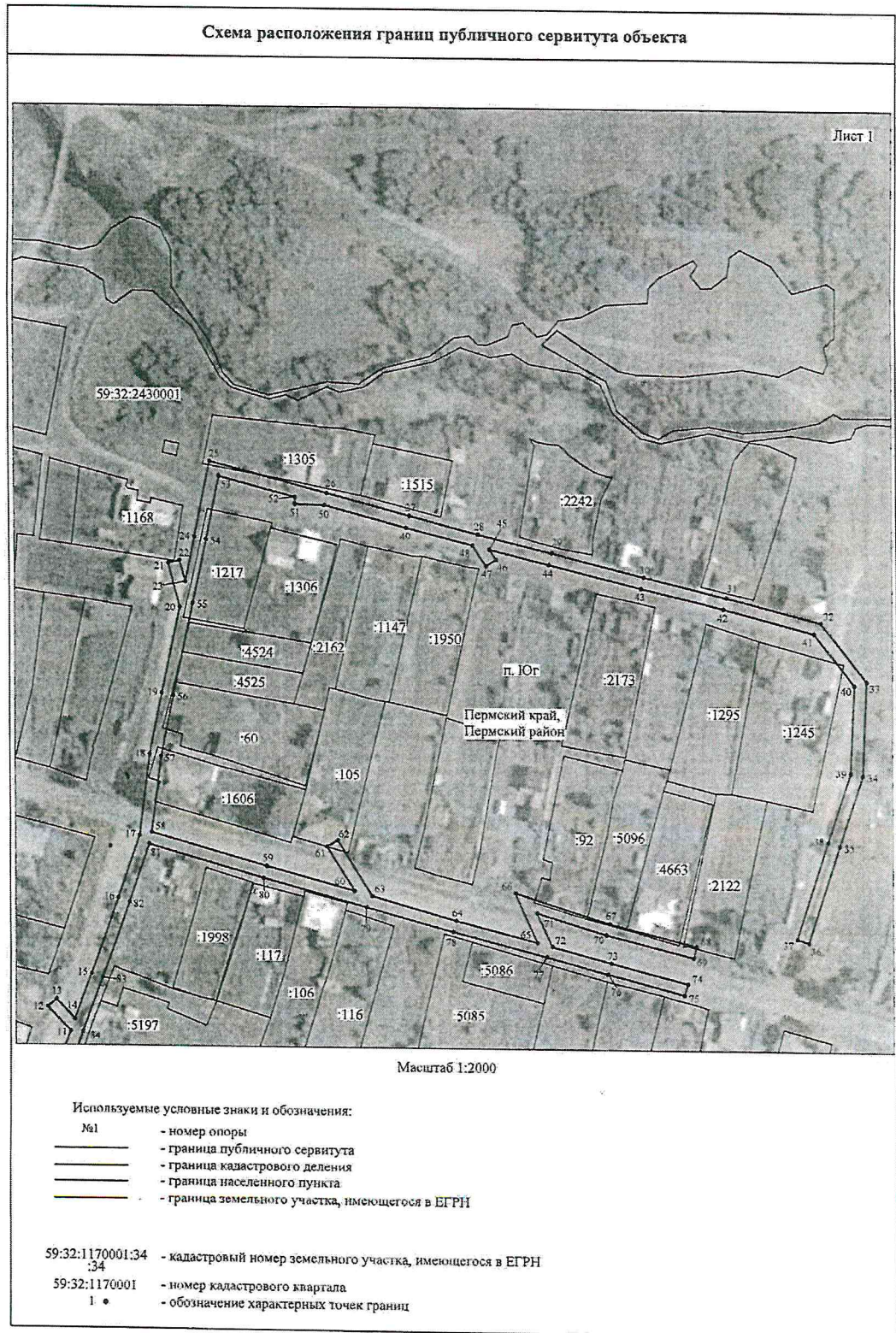
9. Контроль исполнения распоряжения оставляю за собой.

Председатель комитета



Д.В. Ракицкий

Приложение № 1
к распоряжению
комитета имущественных
отношений администрации
Пермского муниципального района
от 14.06.2022 № 2423



Приложение № 2
к распоряжению
комитета имущественных
отношений администрации
Пермского муниципального района
от 14.06.2022 № 2423



Приложение № 3
к распоряжению
комитета имущественных
отношений администрации
Пермского муниципального района
от 14.06.2022 № 2423



Приложение № 4
к распоряжению
комитета имущественных
отношений администрации
Пермского муниципального района
от 14.06.2022 № 2423



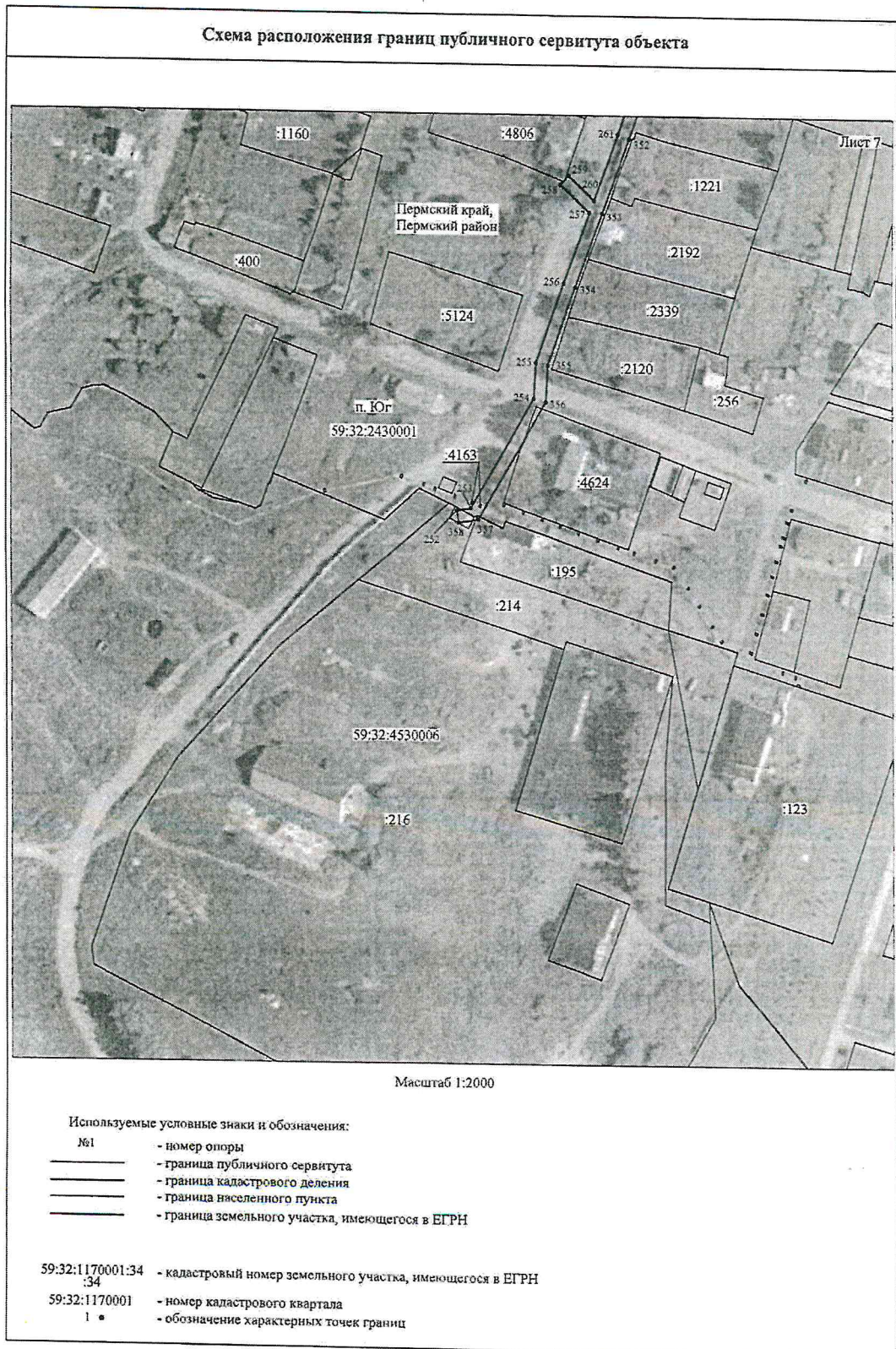
Приложение № 5
к распоряжению
комитета имущественных
отношений администрации
Пермского муниципального района
от 14.06.2022 № 2423



Приложение № 6
к распоряжению
комитета имущественных
отношений администрации
Пермского муниципального района
от 14.06.2022 № 2423



Приложение № 7
к распоряжению
комитета имущественных
отношений администрации
Пермского муниципального района
от 14.06.2022 № 2423



Приложение № 8
к распоряжению
комитета имущественных
отношений администрации
Пермского муниципального района
от 14.06.2022 № 2423

ОПИСАНИЕ МЕСТОПОЛОЖЕНИЯ ГРАНИЦ

Публичный сервитут для размещения объекта электросетевого хозяйства «ВЛ-0,4кВ ф.№1 (от сущ.оп.№1 до №1-1) от ТП-66225»

(наименование объекта, местоположение границ которого описано (далее - объект))

Раздел 1

Сведения об объекте

Сведения об объекте		
№ п/п	Характеристики объекта	Описание характеристик
1	2	3
1	Местоположение объекта	Перимкий край, Пермский район, поселок Юг
2	Площадь объекта +/- величина погрешности определения площади (Р+/- Дельта Р)	24607 кв.м ± 31 кв.м
3	Иные характеристики объекта	Публичный сервитут для размещения объекта электросетевого хозяйства «ВЛ-0,4кВ ф.№1 (от сущ.оп.№1 до №1-1) от ТП-66225» на срок 49 лет

Приложение № 9
к распоряжению
комитета имущественных
отношений администрации
Пермского муниципального района
от 14.06.2022 № 2423

Раздел 2

Сведения о местоположении границ объекта					
1. Система координат МСК-59, зона 2					
2. Сведения о характерных точках границ объекта					
Обозначение характерных точек границ	Координаты, м		Метод определения координат характерной точки	Средняя квадратическая погрешность положения характерной точки (М), м	Описание обозначения точки на местности (при наличии)
	X	Y			
1	2	3	4	5	6
Зона(1)	-	-	-	-	-
1	486593.66	2228095.79	Метод спутниковых геодезических измерений (определений)	0.10	-
2	486598.50	2228097.07	Метод спутниковых геодезических измерений (определений)	0.10	-
3	486588.63	2228133.53	Метод спутниковых геодезических измерений (определений)	0.10	-
4	486578.09	2228173.33	Метод спутниковых геодезических измерений (определений)	0.10	-
5	486571.34	2228198.52	Метод спутниковых геодезических измерений (определений)	0.10	-
6	486579.06	2228199.89	Метод спутниковых геодезических измерений (определений)	0.10	-
7	486609.62	2228210.52	Метод спутниковых геодезических измерений (определений)	0.10	-
8	486625.26	2228202.62	Метод спутниковых геодезических измерений (определений)	0.10	-
9	486627.42	2228207.12	Метод спутниковых геодезических измерений (определений)	0.10	-
10	486616.10	2228212.80	Метод спутниковых геодезических измерений (определений)	0.10	-
11	486641.65	2228221.84	Метод спутниковых геодезических измерений (определений)	0.10	-
12	486651.88	2228212.16	Метод спутниковых геодезических измерений (определений)	0.10	-
13	486655.12	2228215.96	Метод спутниковых геодезических измерений (определений)	0.10	-
14	486646.83	2228223.66	Метод спутниковых геодезических измерений (определений)	0.10	-
15	486666.34	2228230.73	Метод спутниковых геодезических измерений (определений)	0.10	-
16	486698.72	2228242.31	Метод спутниковых геодезических измерений (определений)	0.10	-
17	486724.34	2228251.30	Метод спутниковых геодезических измерений (определений)	0.10	-
18	486759.27	2228255.70	Метод спутниковых геодезических измерений (определений)	0.10	-
19	486785.04	2228261.02	Метод спутниковых геодезических измерений (определений)	0.10	-
20	486820.51	2228268.71	Метод спутниковых геодезических измерений (определений)	0.10	-
21	486839.42	2228263.95	Метод спутниковых геодезических измерений (определений)	0.10	-
22	486840.52	2228268.83	Метод спутниковых геодезических измерений (определений)	0.10	-
23	486831.46	2228271.06	Метод спутниковых геодезических измерений (определений)	0.10	-
24	486850.26	2228275.11	Метод спутниковых геодезических измерений (определений)	0.10	-
25	486881.02	2228281.71	Метод спутниковых геодезических измерений (определений)	0.10	-
26	486868.27	2228330.64	Метод спутниковых геодезических измерений (определений)	0.10	-
27	486859.34	2228364.88	Метод спутниковых геодезических измерений (определений)	0.10	-
28	486851.89	2228393.35	Метод спутниковых геодезических измерений (определений)	0.10	-
29	486844.22	2228424.00	Метод спутниковых геодезических измерений (определений)	0.10	-
30	486834.26	2228461.96	Метод спутниковых геодезических измерений (определений)	0.10	-
31	486825.51	2228496.13	Метод спутниковых геодезических измерений (определений)	0.10	-
32	486815.18	2228535.29	Метод спутниковых геодезических измерений (определений)	0.10	-
33	486791.37	2228554.10	Метод спутниковых геодезических измерений (определений)	0.10	-
34	486752.04	2228552.28	Метод спутниковых геодезических измерений (определений)	0.10	-
35	486722.23	2228542.65	Метод спутниковых геодезических измерений (определений)	0.10	-
36	486682.09	2228529.70	Метод спутниковых геодезических измерений (определений)	0.10	-
37	486683.61	2228524.94	Метод спутниковых геодезических измерений (определений)	0.10	-
38	486723.77	2228537.89	Метод спутниковых геодезических измерений (определений)	0.10	-
39	486752.94	2228547.32	Метод спутниковых геодезических измерений (определений)	0.10	-
40	486789.73	2228549.02	Метод спутниковых геодезических измерений (определений)	0.10	-
41	486810.78	2228532.41	Метод спутниковых геодезических измерений (определений)	0.10	-
42	486820.67	2228494.87	Метод спутниковых геодезических измерений (определений)	0.10	-
43	486829.42	2228460.70	Метод спутниковых геодезических измерений (определений)	0.10	-
44	486839.38	2228422.76	Метод спутниковых геодезических измерений (определений)	0.10	-
45	486845.66	2228398.08	Метод спутниковых геодезических измерений (определений)	0.10	-
46	486841.42	2228400.78	Метод спутниковых геодезических измерений (определений)	0.10	-
47	486838.76	2228396.54	Метод спутниковых геодезических измерений (определений)	0.10	-

Приложение № 13
к распоряжению
комитета имущественных
отношений администрации
Пермского муниципального района
от 14.06.2022 № 2423

247	486310.46	2228568.48	Метод спутниковых геодезических измерений (определений)	0.10	—
248	486321.77	2228530.58	Метод спутниковых геодезических измерений (определений)	0.10	—
249	486334.06	2228489.85	Метод спутниковых геодезических измерений (определений)	0.10	—
250	486343.67	2228457.92	Метод спутниковых геодезических измерений (определений)	0.10	—
251	486352.77	2228426.99	Метод спутниковых геодезических измерений (определений)	0.10	—
161	486365.58	2228389.41	Метод спутниковых геодезических измерений (определений)	0.10	—
Зона1(3)	—	—	—	0.10	—
252	485694.15	2227874.67	Метод спутниковых геодезических измерений (определений)	0.10	—
253	485695.08	2227880.47	Метод спутниковых геодезических измерений (определений)	0.10	—
254	485739.77	2227906.49	Метод спутниковых геодезических измерений (определений)	0.10	—
255	485754.35	2227907.40	Метод спутниковых геодезических измерений (определений)	0.10	—
256	485786.41	2227919.11	Метод спутниковых геодезических измерений (определений)	0.10	—
257	485815.31	2227929.45	Метод спутниковых геодезических измерений (определений)	0.10	—
258	485826.80	2227917.43	Метод спутниковых геодезических измерений (определений)	0.10	—
259	485830.42	2227920.88	Метод спутниковых геодезических измерений (определений)	0.10	—
260	485820.46	2227931.30	Метод спутниковых геодезических измерений (определений)	0.10	—
261	485847.26	2227940.97	Метод спутниковых геодезических измерений (определений)	0.10	—
262	485865.65	2227947.61	Метод спутниковых геодезических измерений (определений)	0.10	—
263	485875.55	2227932.77	Метод спутниковых геодезических измерений (определений)	0.10	—
264	485879.71	2227935.55	Метод спутниковых геодезических измерений (определений)	0.10	—
265	485870.50	2227949.35	Метод спутниковых геодезических измерений (определений)	0.10	—
266	485895.26	2227958.22	Метод спутниковых геодезических измерений (определений)	0.10	—
267	485937.79	2227973.34	Метод спутниковых геодезических измерений (определений)	0.10	—
268	485966.94	2227983.94	Метод спутниковых геодезических измерений (определений)	0.10	—
269	486008.08	2227998.57	Метод спутниковых геодезических измерений (определений)	0.10	—
270	486032.59	2228007.55	Метод спутниковых геодезических измерений (определений)	0.10	—
271	486058.29	2228016.32	Метод спутниковых геодезических измерений (определений)	0.10	—
272	486082.03	2228026.10	Метод спутниковых геодезических измерений (определений)	0.10	—
273	486107.67	2228035.15	Метод спутниковых геодезических измерений (определений)	0.10	—
274	486122.61	2228027.60	Метод спутниковых геодезических измерений (определений)	0.10	—
275	486087.41	2228015.46	Метод спутниковых геодезических измерений (определений)	0.10	—
276	486052.57	2228003.12	Метод спутниковых геодезических измерений (определений)	0.10	—
277	486009.82	2227987.59	Метод спутниковых геодезических измерений (определений)	0.10	—
278	486034.13	2227982.76	Метод спутниковых геодезических измерений (определений)	0.10	—
279	486043.44	2227950.77	Метод спутниковых геодезических измерений (определений)	0.10	—
280	486051.23	2227922.24	Метод спутниковых геодезических измерений (определений)	0.10	—
281	486045.53	2227895.12	Метод спутниковых геодезических измерений (определений)	0.10	—
282	486050.43	2227894.14	Метод спутниковых геодезических измерений (определений)	0.10	—
283	486056.37	2227922.38	Метод спутниковых геодезических измерений (определений)	0.10	—
284	486048.26	2227952.13	Метод спутниковых геодезических измерений (определений)	0.10	—
285	486038.09	2227987.08	Метод спутниковых геодезических измерений (определений)	0.10	—
286	486028.36	2227989.01	Метод спутниковых геодезических измерений (определений)	0.10	—
287	486054.25	2227998.42	Метод спутниковых геодезических измерений (определений)	0.10	—
288	486089.05	2228010.74	Метод спутниковых геодезических измерений (определений)	0.10	—
289	486135.43	2228026.74	Метод спутниковых геодезических измерений (определений)	0.10	—
290	486114.20	2228037.45	Метод спутниковых геодезических измерений (определений)	0.10	—
291	486136.62	2228045.34	Метод спутниковых геодезических измерений (определений)	0.10	—
292	486190.04	2228063.59	Метод спутниковых геодезических измерений (определений)	0.10	—
293	486241.53	2228081.61	Метод спутниковых геодезических измерений (определений)	0.10	—
294	486293.74	2228099.83	Метод спутниковых геодезических измерений (определений)	0.10	—
295	486324.59	2228110.70	Метод спутниковых геодезических измерений (определений)	0.10	—
296	486368.21	2228125.98	Метод спутниковых геодезических измерений (определений)	0.10	—
297	486412.90	2228141.93	Метод спутниковых геодезических измерений (определений)	0.10	—
298	486436.24	2228149.49	Метод спутниковых геодезических измерений (определений)	0.10	—
299	486437.89	2228140.12	Метод спутниковых геодезических измерений (определений)	0.10	—
300	486406.48	2228128.64	Метод спутниковых геодезических измерений (определений)	0.10	—
301	486373.69	2228116.62	Метод спутниковых геодезических измерений (определений)	0.10	—
302	486336.15	2228103.12	Метод спутниковых геодезических измерений (определений)	0.10	—
303	486297.08	2228088.86	Метод спутниковых геодезических измерений (определений)	0.10	—
304	486264.59	2228077.10	Метод спутниковых геодезических измерений (определений)	0.10	—
305	486232.67	2228065.80	Метод спутниковых геодезических измерений (определений)	0.10	—
306	486191.32	2228051.38	Метод спутниковых геодезических измерений (определений)	0.10	—
307	486192.88	2228046.62	Метод спутниковых геодезических измерений (определений)	0.10	—
308	486234.33	2228061.08	Метод спутниковых геодезических измерений (определений)	0.10	—
309	486266.27	2228072.40	Метод спутниковых геодезических измерений (определений)	0.10	—
310	486298.78	2228084.16	Метод спутниковых геодезических измерений (определений)	0.10	—
311	486337.85	2228098.42	Метод спутниковых геодезических измерений (определений)	0.10	—

Приложение № 14
к распоряжению
комитета имущественных
отношений администрации
Пермского муниципального района
от 14.06.2022 № 2423

312	486375.39	2228111.92	Метод спутниковых геодезических измерений (определений)	0.10	–
313	486408.20	2228123.94	Метод спутниковых геодезических измерений (определений)	0.10	–
314	486443.55	2228136.86	Метод спутниковых геодезических измерений (определений)	0.10	–
315	486442.27	2228143.57	Метод спутниковых геодезических измерений (определений)	0.10	–
316	486447.90	2228136.40	Метод спутниковых геодезических измерений (определений)	0.10	–
317	486450.00	2228128.81	Метод спутниковых геодезических измерений (определений)	0.10	–
318	486462.04	2228086.47	Метод спутниковых геодезических измерений (определений)	0.10	–
319	486485.45	2228064.67	Метод спутниковых геодезических измерений (определений)	0.10	–
320	486488.57	2228068.57	Метод спутниковых геодезических измерений (определений)	0.10	–
321	486466.46	2228089.17	Метод спутниковых геодезических измерений (определений)	0.10	–
322	486454.82	2228130.17	Метод спутниковых геодезических измерений (определений)	0.10	–
323	486452.44	2228138.70	Метод спутниковых геодезических измерений (определений)	0.10	–
324	486440.55	2228153.80	Метод спутниковых геодезических измерений (определений)	0.10	–
325	486440.16	2228156.01	Метод спутниковых геодезических измерений (определений)	0.10	–
326	486411.28	2228146.67	Метод спутниковых геодезических измерений (определений)	0.10	–
327	486366.55	2228130.70	Метод спутниковых геодезических измерений (определений)	0.10	–
328	486322.93	2228115.42	Метод спутниковых геодезических измерений (определений)	0.10	–
329	486292.08	2228104.55	Метод спутниковых геодезических измерений (определений)	0.10	–
330	486239.89	2228086.33	Метод спутниковых геодезических измерений (определений)	0.10	–
331	486188.40	2228068.31	Метод спутниковых геодезических измерений (определений)	0.10	–
332	486134.98	2228050.06	Метод спутниковых геодезических измерений (определений)	0.10	–
333	486101.48	2228038.27	Метод спутниковых геодезических измерений (определений)	0.10	–
334	486080.25	2228030.78	Метод спутниковых геодезических измерений (определений)	0.10	–
335	486056.53	2228021.00	Метод спутниковых геодезических измерений (определений)	0.10	–
336	486031.18	2228012.35	Метод спутниковых геодезических измерений (определений)	0.10	–
337	486022.56	2228044.62	Метод спутниковых геодезических измерений (определений)	0.10	–
338	486010.89	2228087.00	Метод спутниковых геодезических измерений (определений)	0.10	–
339	486001.01	2228122.92	Метод спутниковых геодезических измерений (определений)	0.10	–
340	485996.19	2228121.60	Метод спутниковых геодезических измерений (определений)	0.10	–
341	486005.78	2228086.59	Метод спутниковых геодезических измерений (определений)	0.10	–
342	485994.98	2228065.63	Метод спутниковых геодезических измерений (определений)	0.10	–
343	485999.46	2228063.41	Метод спутниковых геодезических измерений (определений)	0.10	–
344	486007.76	2228079.52	Метод спутниковых геодезических измерений (определений)	0.10	–
345	486017.74	2228043.32	Метод спутниковых геодезических измерений (определений)	0.10	–
346	486026.48	2228010.56	Метод спутниковых геодезических измерений (определений)	0.10	–
347	486006.39	2228003.28	Метод спутниковых геодезических измерений (определений)	0.10	–
348	485965.25	2227988.64	Метод спутниковых геодезических измерений (определений)	0.10	–
349	485936.10	2227978.04	Метод спутниковых геодезических измерений (определений)	0.10	–
350	485893.58	2227962.93	Метод спутниковых геодезических измерений (определений)	0.10	–
351	485865.79	2227952.98	Метод спутниковых геодезических измерений (определений)	0.10	–
352	485845.56	2227945.68	Метод спутниковых геодезических измерений (определений)	0.10	–
353	485815.15	2227934.70	Метод спутниковых геодезических измерений (определений)	0.10	–
354	485784.71	2227923.81	Метод спутниковых геодезических измерений (определений)	0.10	–
355	485753.31	2227912.35	Метод спутниковых геодезических измерений (определений)	0.10	–
356	485738.28	2227911.41	Метод спутниковых геодезических измерений (определений)	0.10	–
357	485690.52	2227883.60	Метод спутниковых геодезических измерений (определений)	0.10	–
358	485689.21	2227875.46	Метод спутниковых геодезических измерений (определений)	0.10	–
252	485694.15	2227874.67	Метод спутниковых геодезических измерений (определений)	0.10	–

3. Сведения о характерных точках части (частей) границы объекта

Обозначение характерных точек части границы	Координаты, м		Метод определения координат характерной точки	Средняя квадратическая погрешность положения характерной точки (M), м	Описание обозначения точки на местности (при наличии)
	X	Y			
1	2	3	4	5	6
–	–	–	–	–	–